



Magyar Energetikai és Közmű-szabályozási Hivatal

1054 Budapest, Bajcsy-Zsilinszky út 52. • Tel.: +36 1 459 7777 • www.mekh.hu

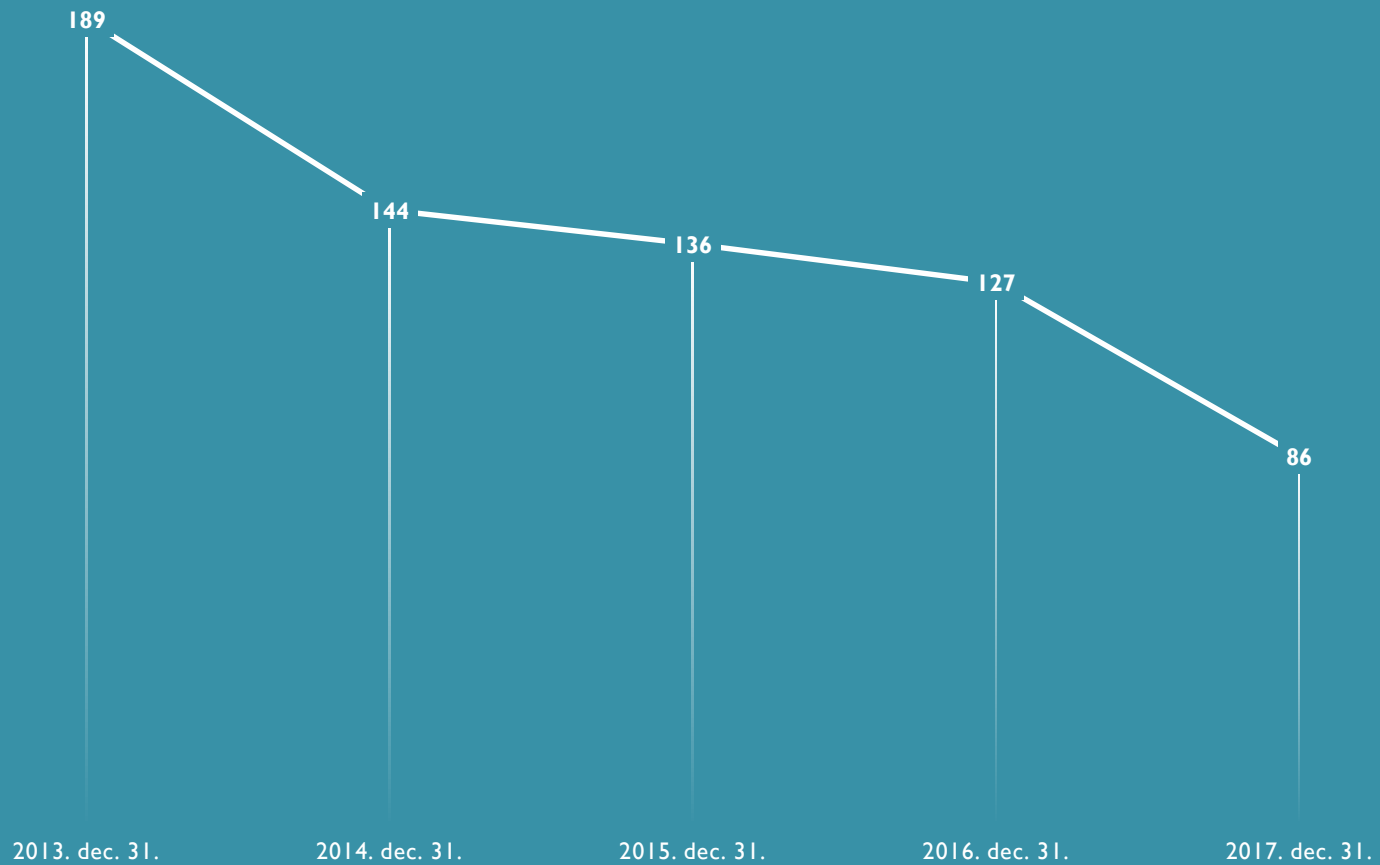
A hulladékgazdálkodási közszolgáltatási tevékenység országos jellemzői és költségei a 2016-évi adatszolgáltatás tükrében

Budapest

2017. Október 18-20

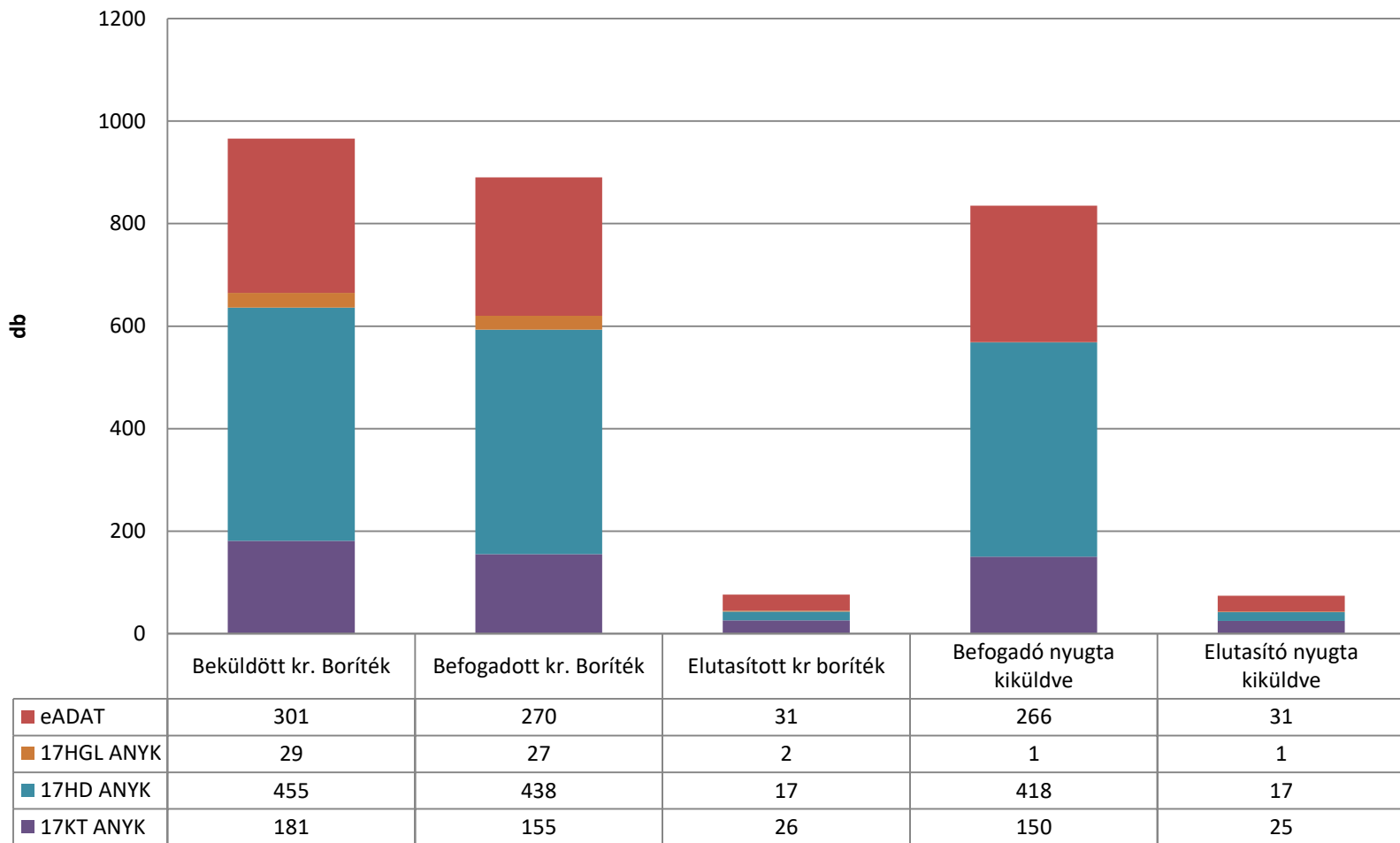


KÖZSZOLGÁLTATÓK SZÁMÁNAK VÁLTOZÁSA



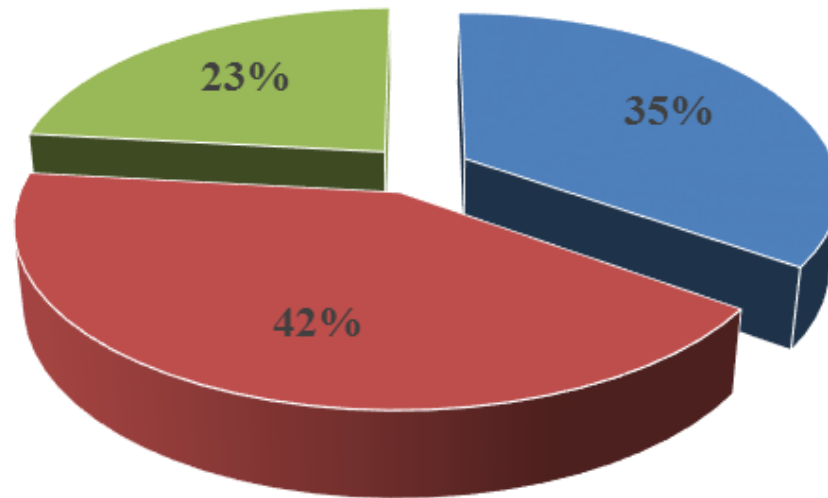


Adatszolgáltatási statisztika 2017



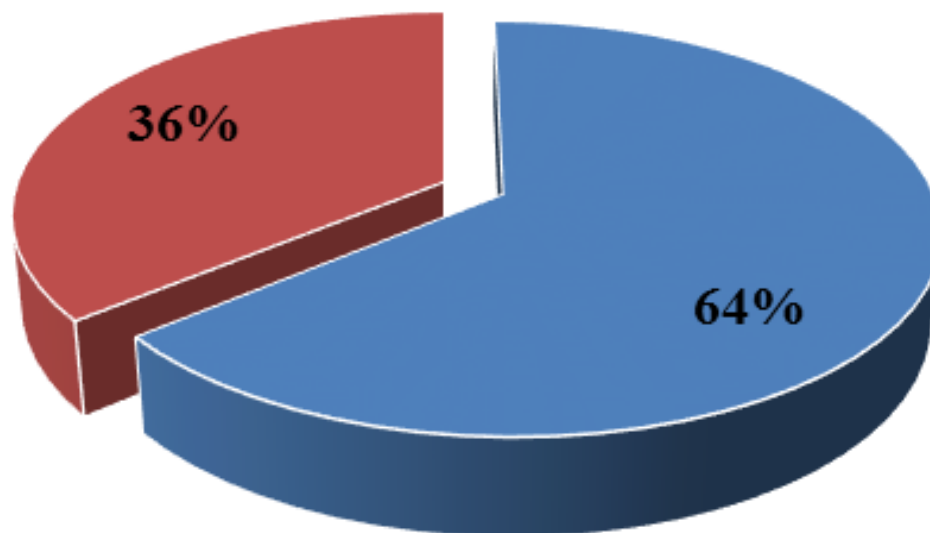
3,3 –szor került átlagosan megküldésre az adattábla a hibás kitöltés miatt
 A települések 95 %-ról megküldésre kerültek az adatok, ez a lakosság 94,5 %-át fedi le.

Közszolgáltatók lakosság szám szerinti csoportosítása 2017. évben



- 80 ezer fő feletti területet ellátó közszolgáltatók
- 20-80 ezer fő közötti területet ellátó közszolgáltatók
- 20 ezer fő alatti területet ellátó közszolgáltatók

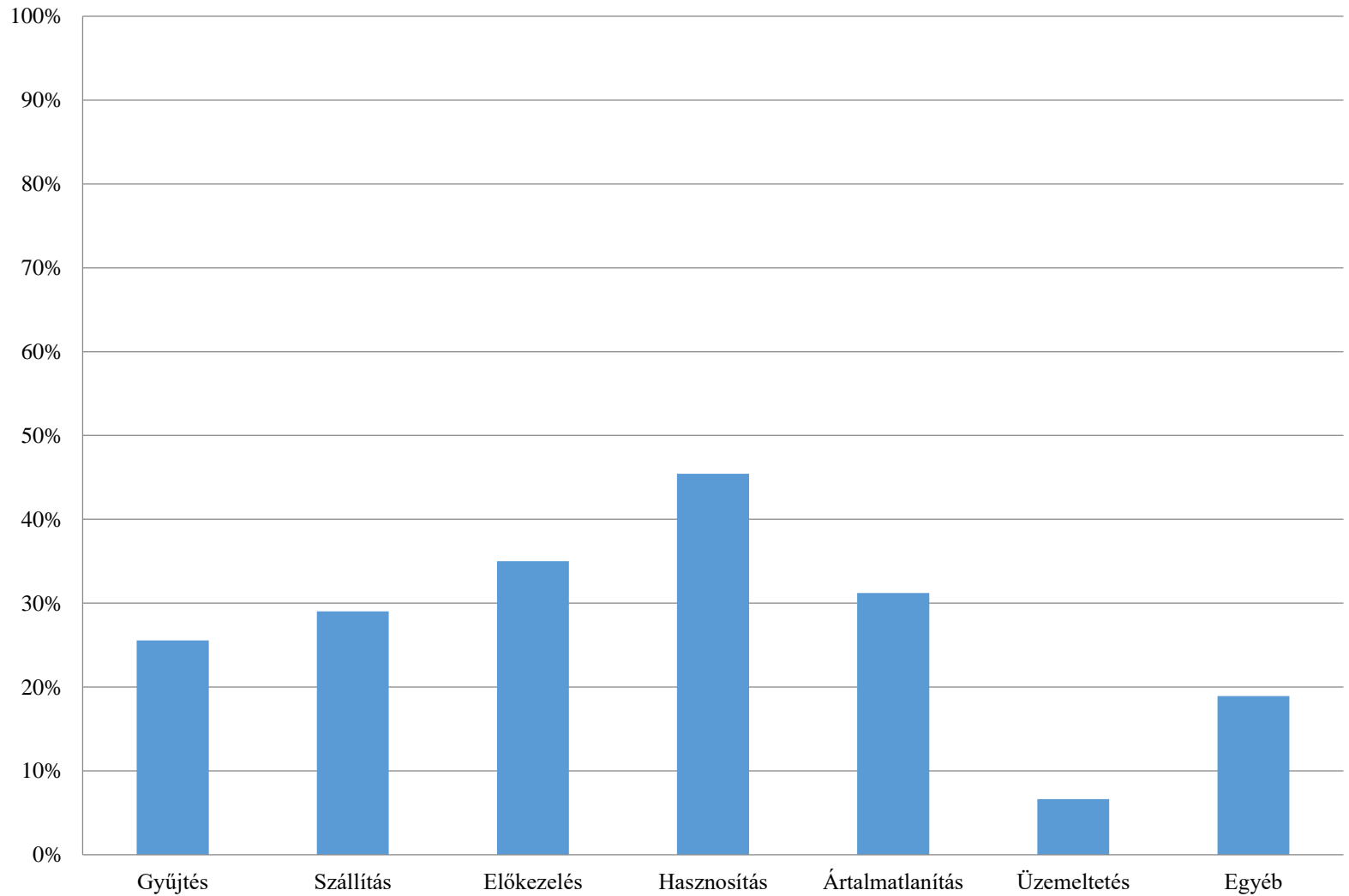
Teljesítési segéd igénybevétele a közszolgáltatás ellátásához 2016. évben



- Teljesítési segédet vesz igénybe
- Nem vesz igénybe teljesítési segédet

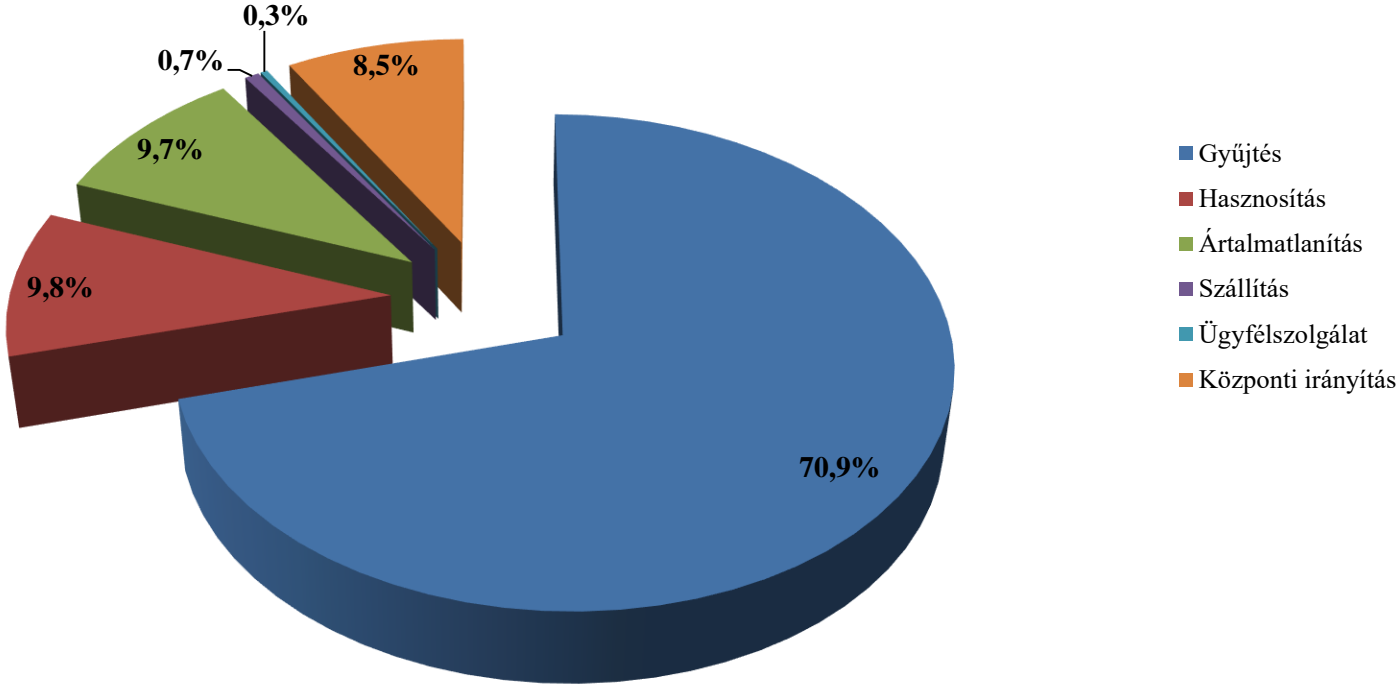


Teljesítési segédek által ellátott tevékenységek részaránya 2016. évben



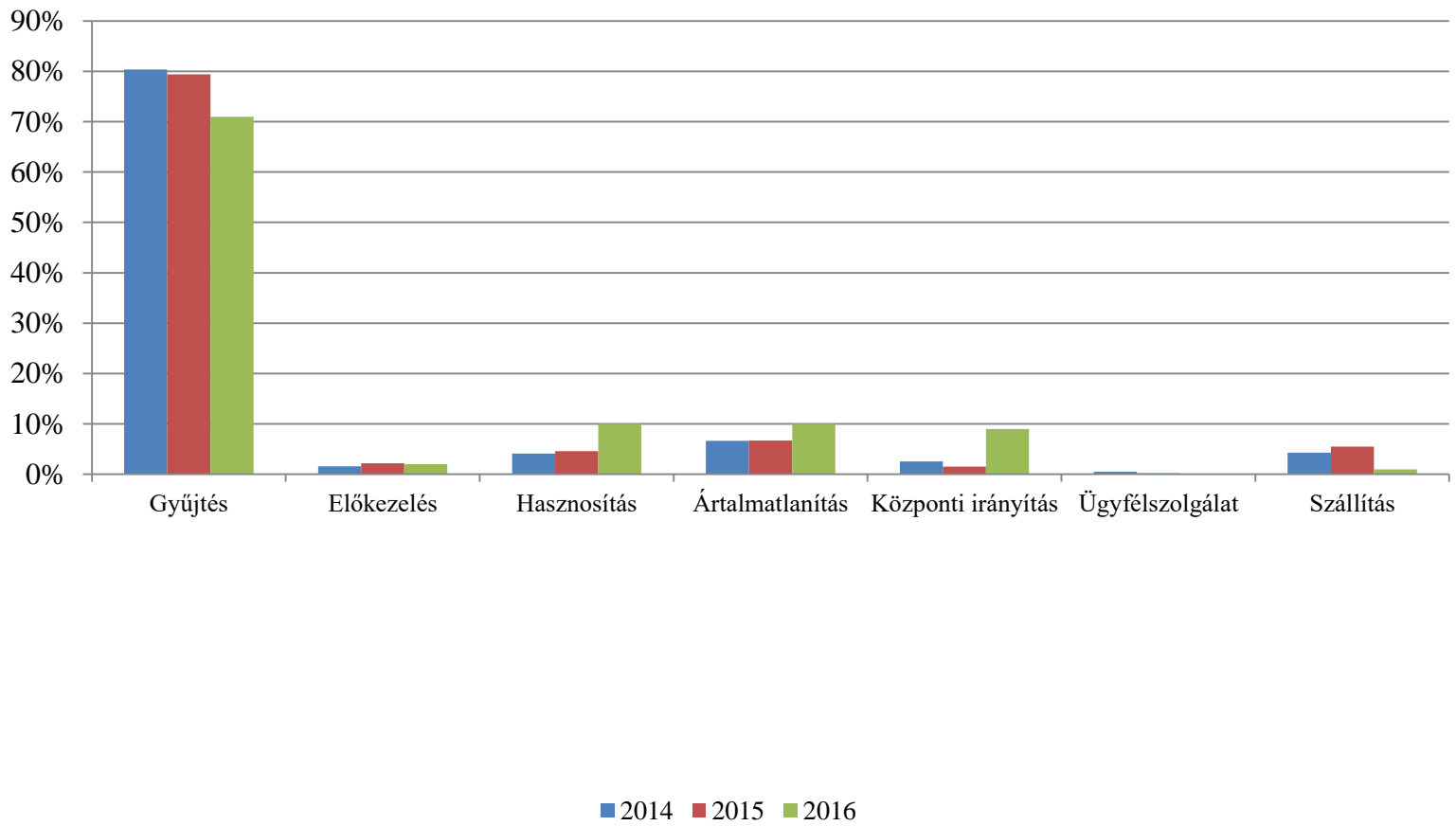


Hulladékgazdálkodási közszolgáltatás bevételeinek megoszlása egyes résztevékenységek között a gyűjtött hulladékmennyiséggel súlyozva



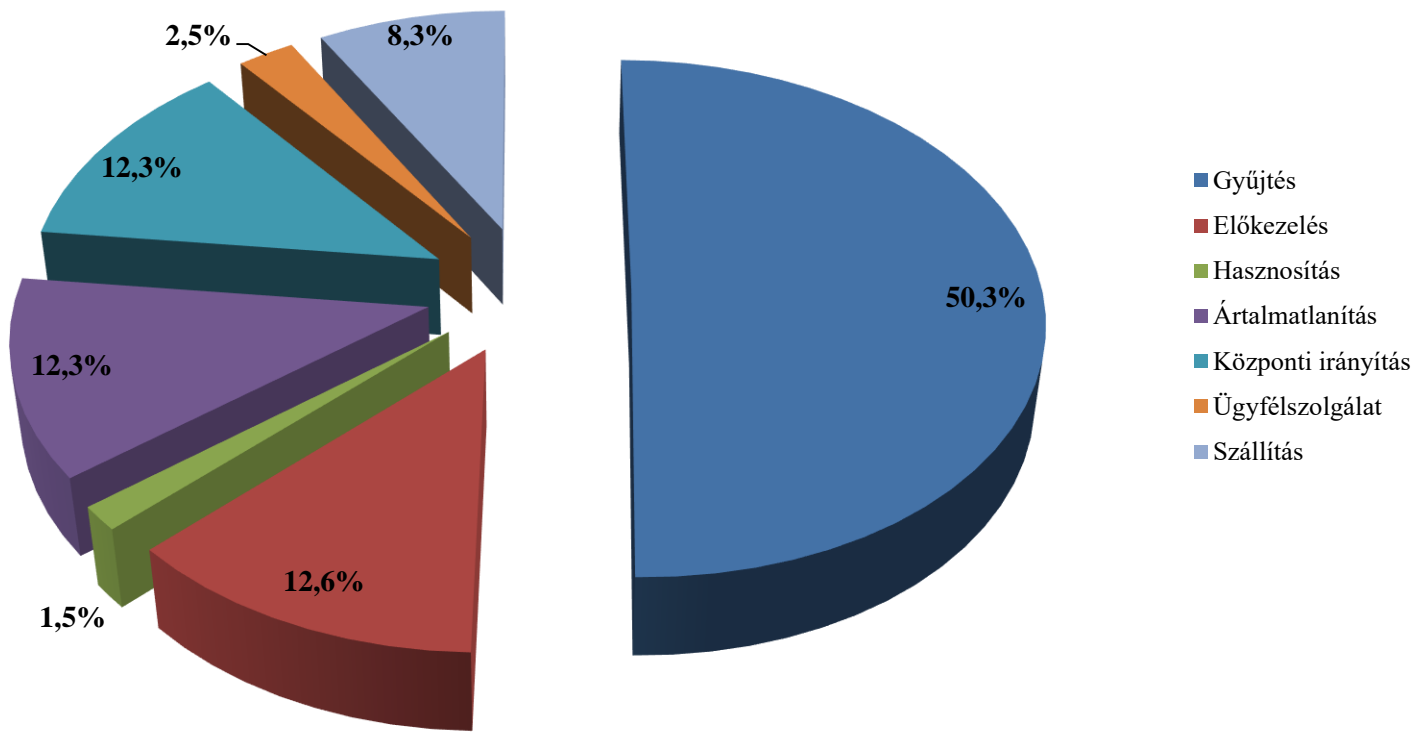


Hulladékgazdálkodás bevételeinek tevékenységek szerinti megoszlása az elmúlt három évben a gyűjtött hulladékmennyiséggel súlyozva

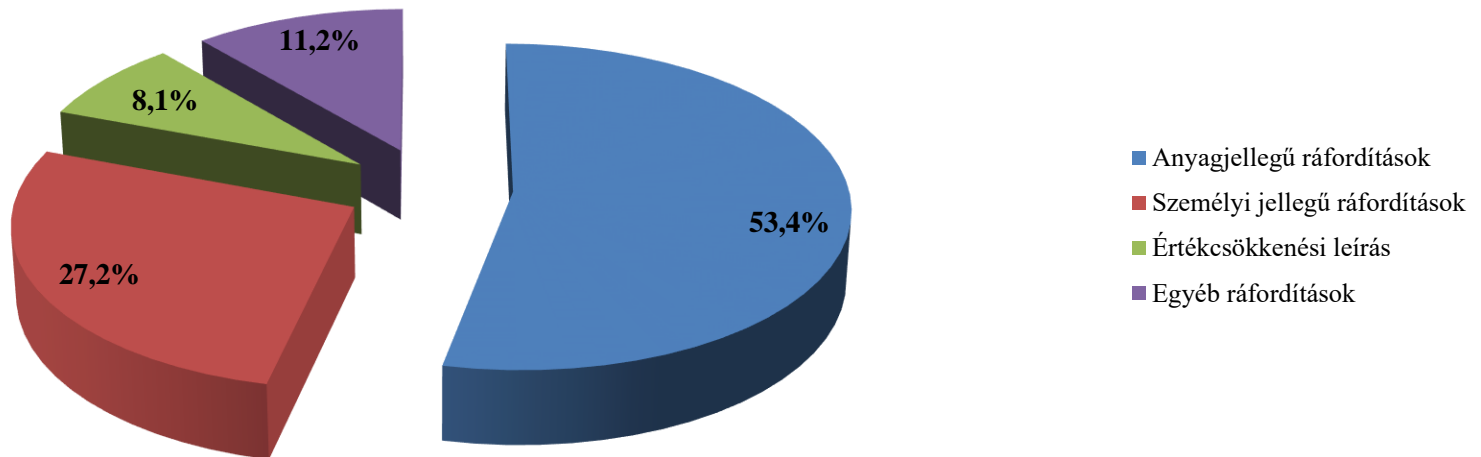




Hulladékgazdálkodási közszolgáltatás költségeinek megoszlása egyes résztvevőkenységek között a gyűjtött hulladékmennyiséggel súlyozva

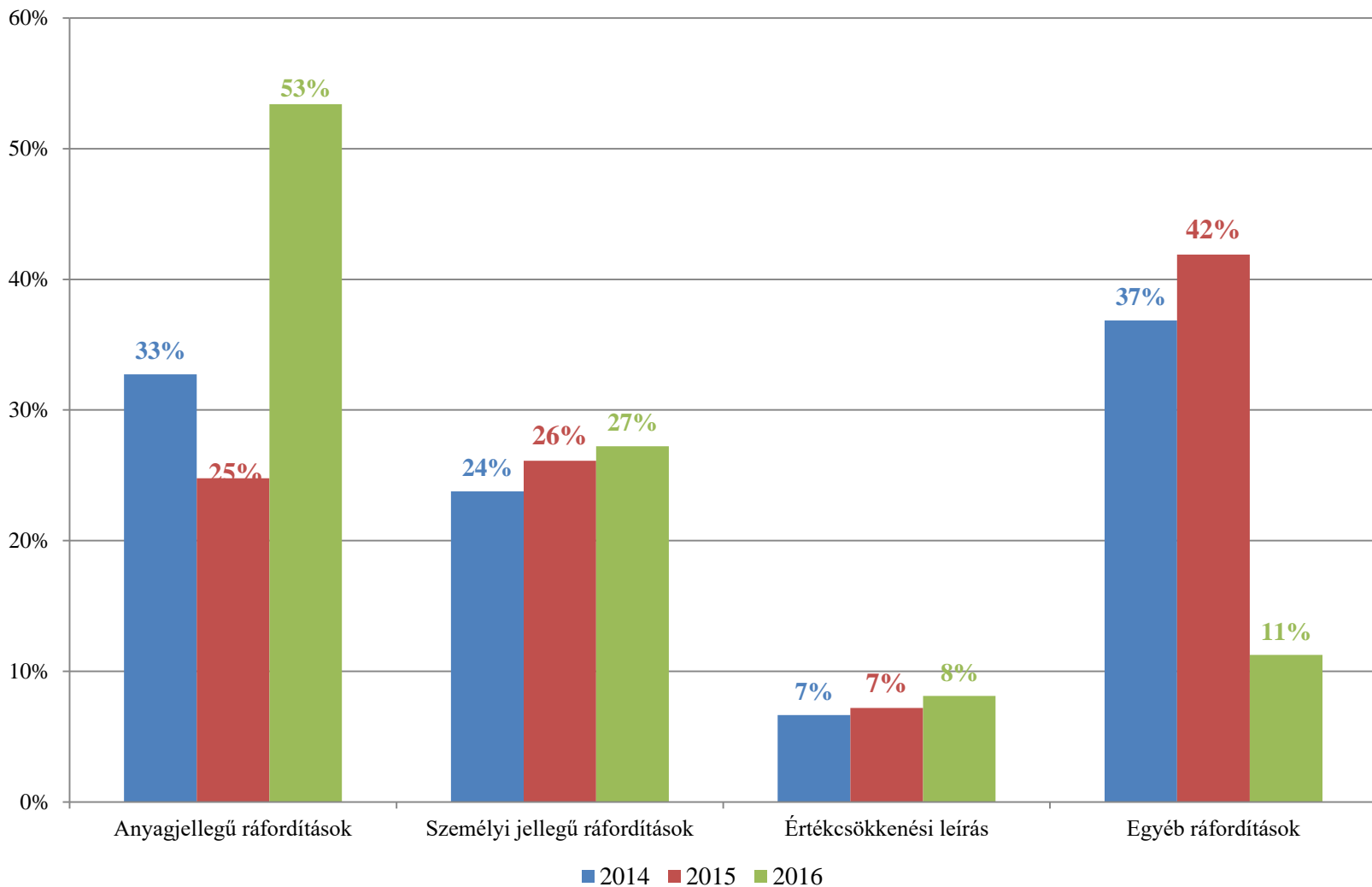


Hulladékgazdálkodási közszolgáltatás ráfordításainak megoszlása az egyes költségnevek között a gyűjtött hulladékmennyiséggel súlyozva



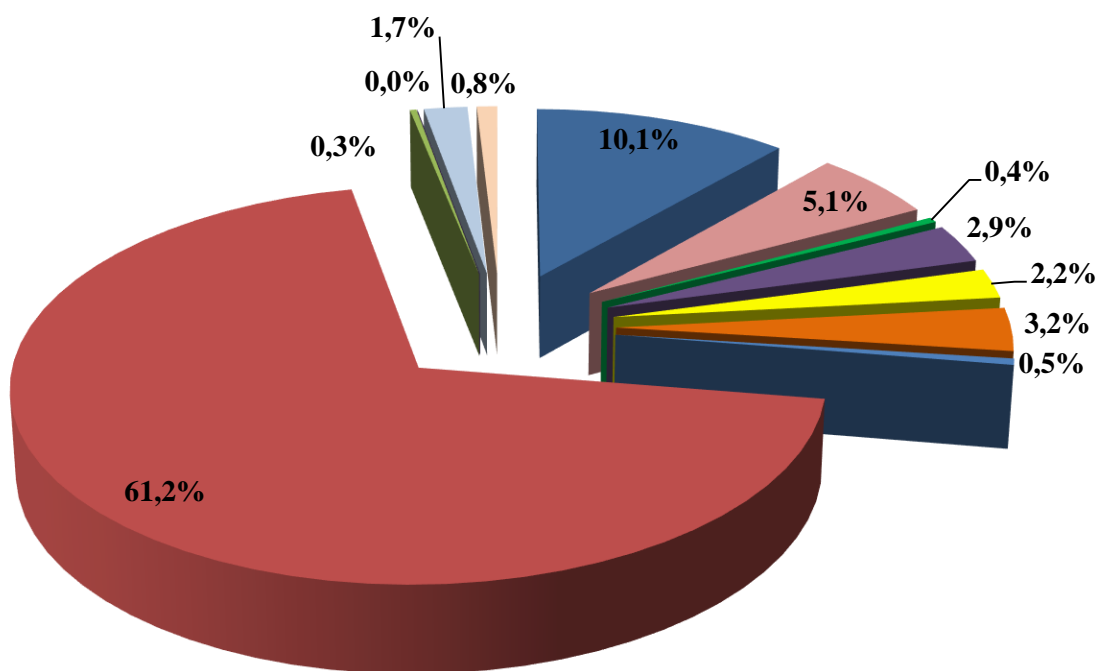


Ráfordítások megoszlása az elmúlt három évben az összes hulladékmennyiséggel súlyozottan





Anyagjellegű ráfordítások megoszlása a 2016. évben a gyűjtött hulladékmennyiséggel súlyozva



■ Anyagköltség

■ Üzemanyagköltség

■ Ártalmatlanítás

■ Bérleti, használati díj

■ Fuvarozás

■ Javítás, karbantartás

■ Hirdetés, reklám

■ Egyéb igénybe vett szolgáltatás

■ Hatósági díj, igazgatási díjak

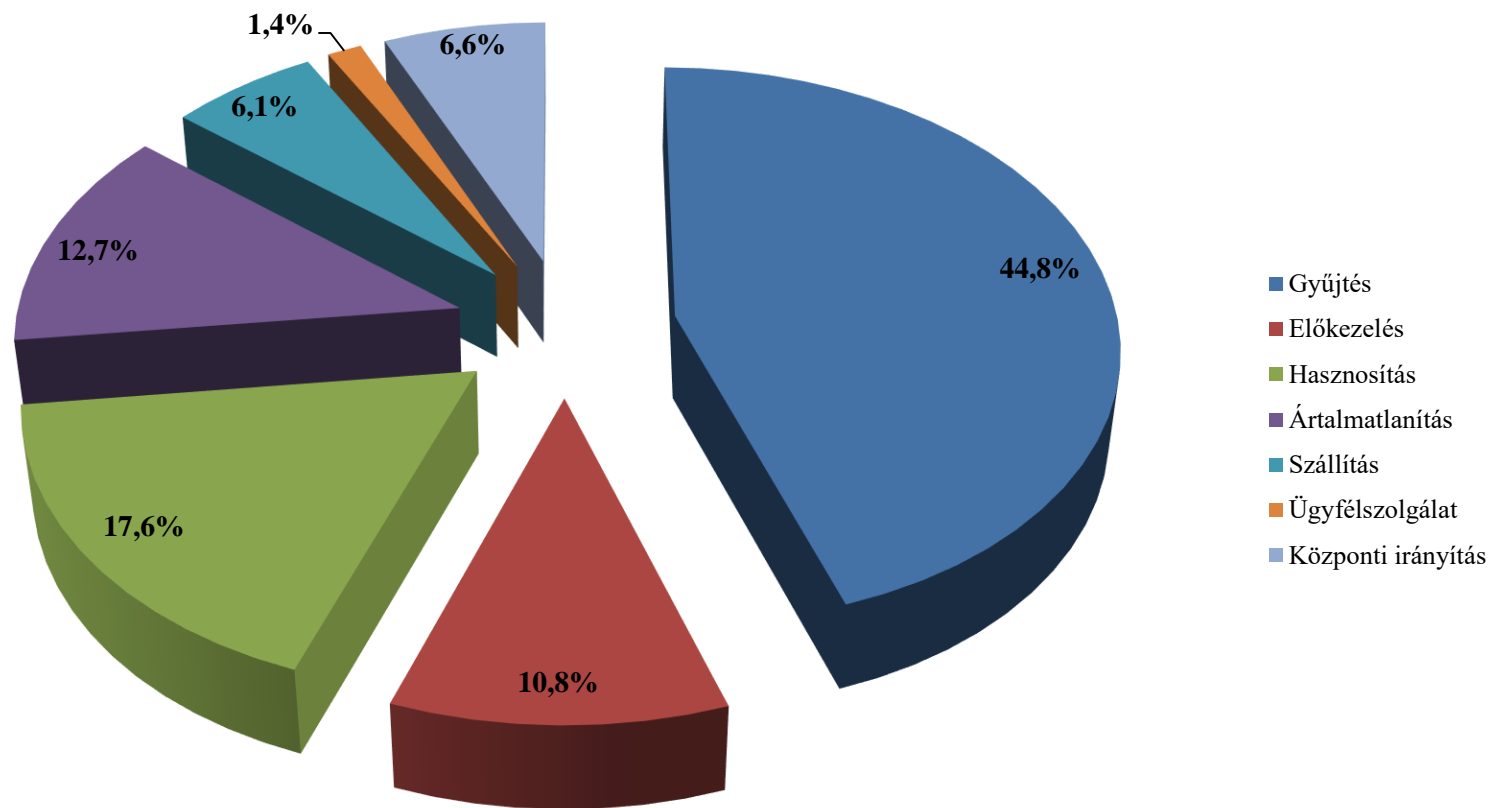
■ Költségenként elszámolandó adók, járulékok

■ Egyéb szolgáltatások, költségek

■ Eladott áruk beszerzési értéke

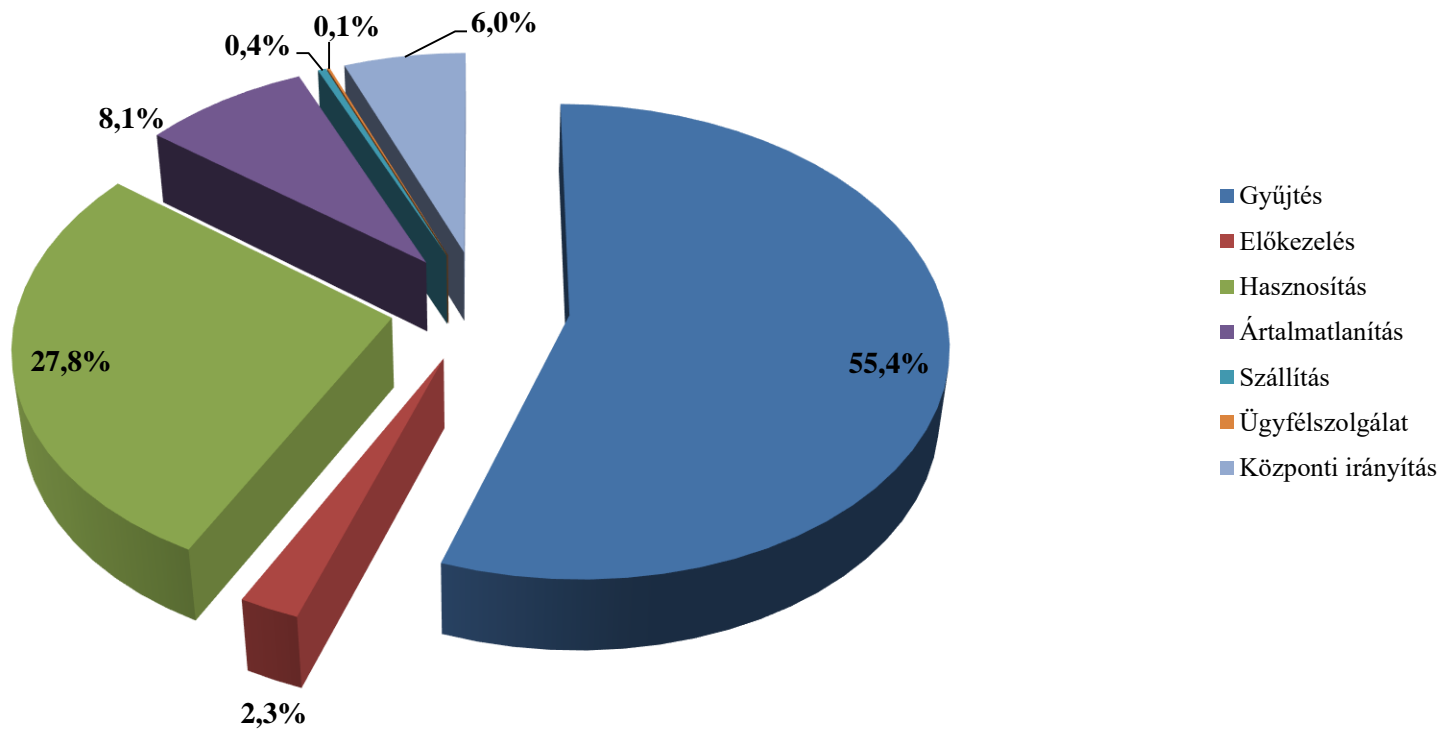


Hulladékgazdálkodási közszolgáltatás bérleti, használati díjának megoszlása egyes résztvevőkenyések között a gyűjtött hulladékmennyiséggel súlyozva



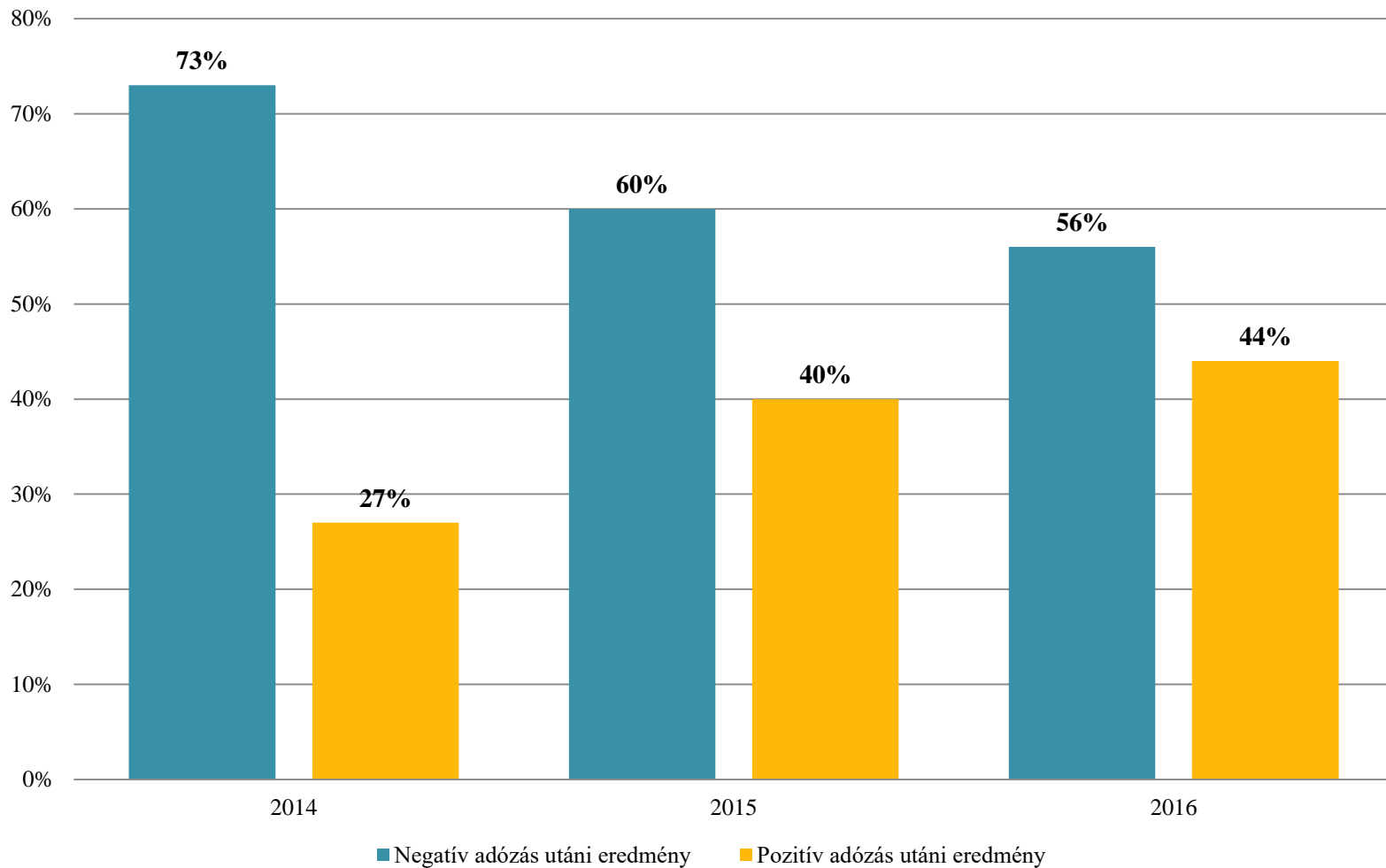


Hulladékgazdálkodási közszolgáltatás értékcsökkenési leírásának megoszlása egyes résztevékenységek között a gyűjtött hulladékmennyiséggel súlyozva



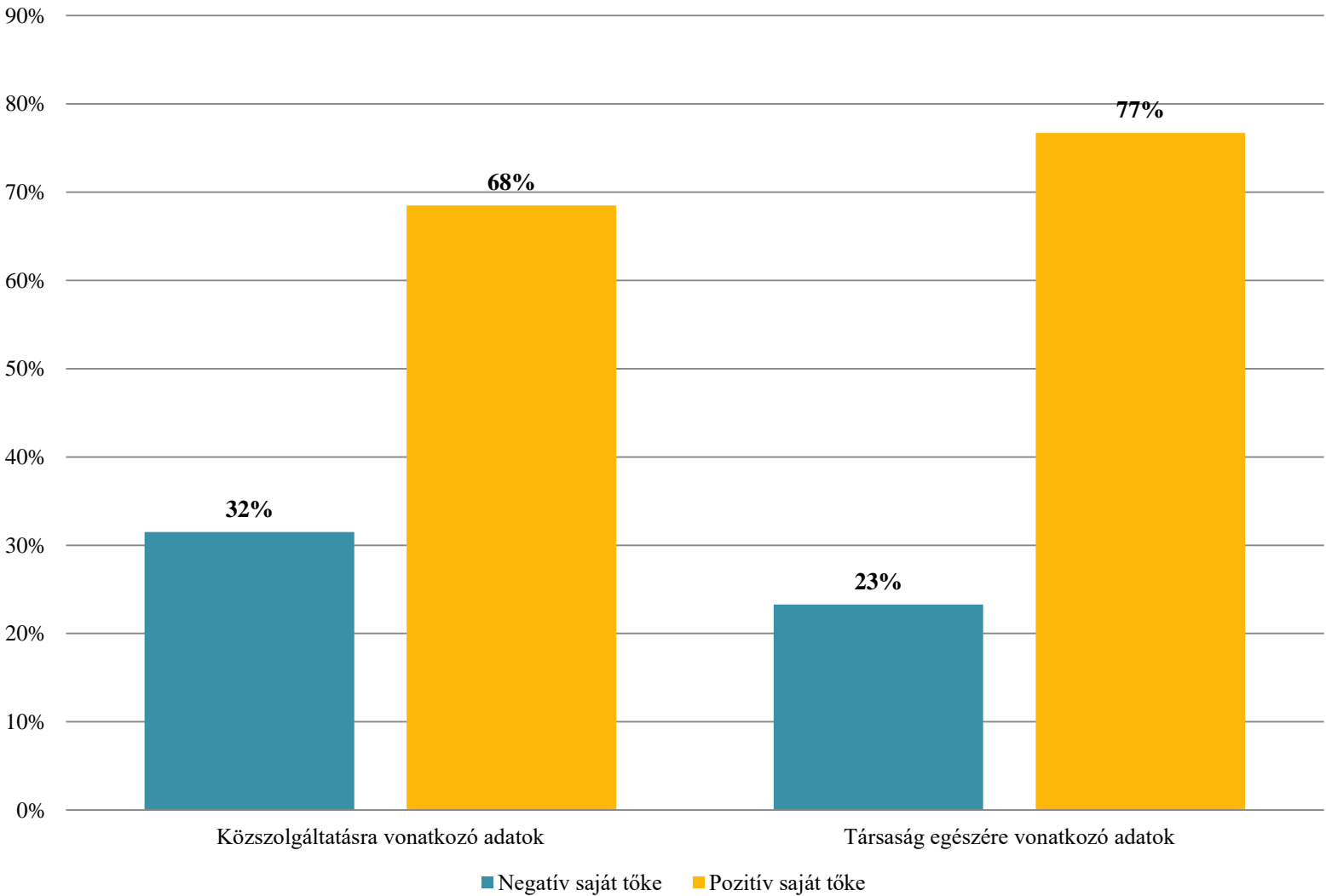


Adózott eredmény alakulása 2014 - 2016 között a közszolgáltatásra vonatkozóan



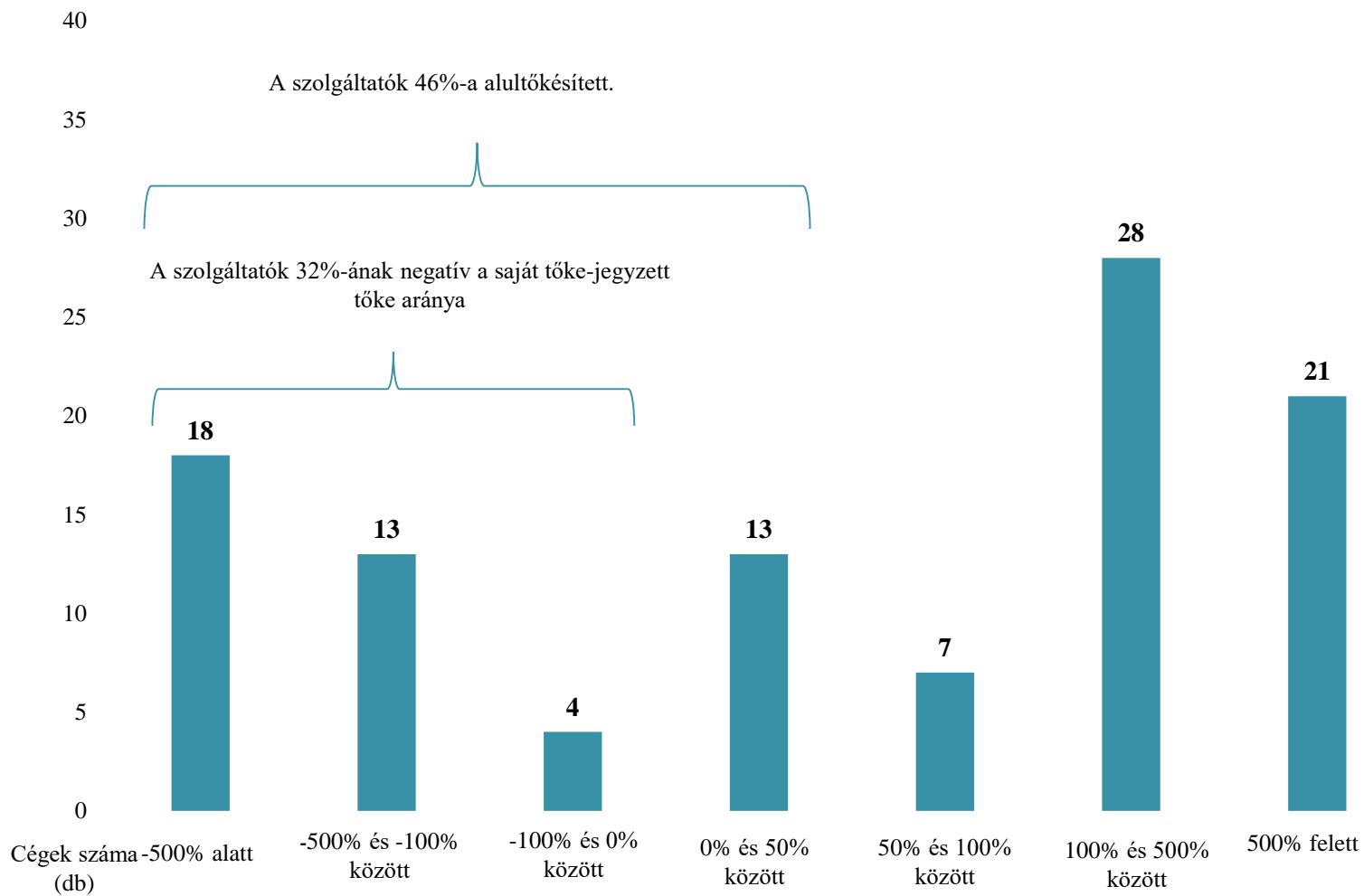


Saját tőke megoszlása



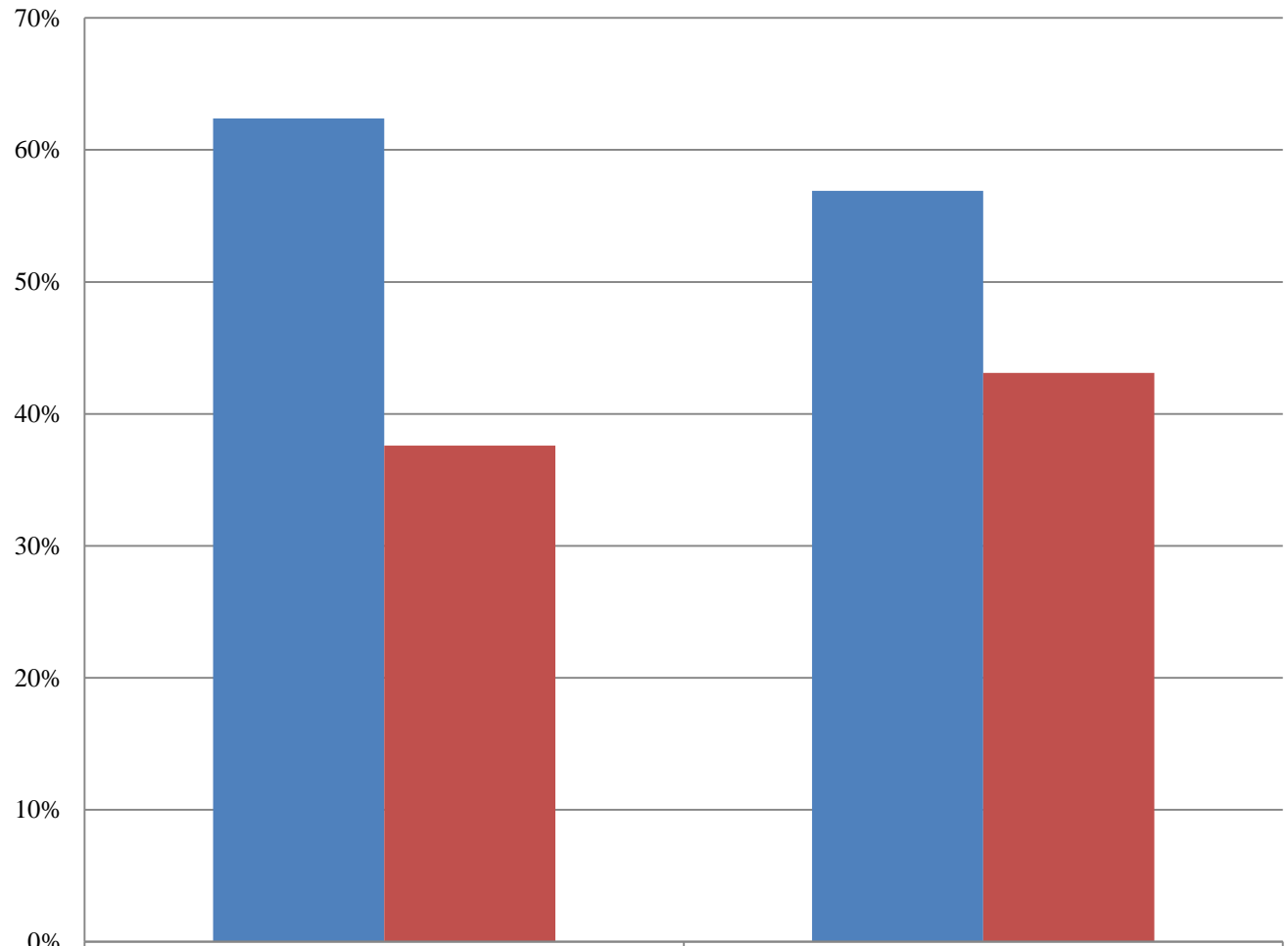


2016. dec. 31-i saját tőke-jegyzett tőke arány





Közszolgáltatók eladósodottsági helyzete (2016)



■ Megfelelő eladósodottság

62%

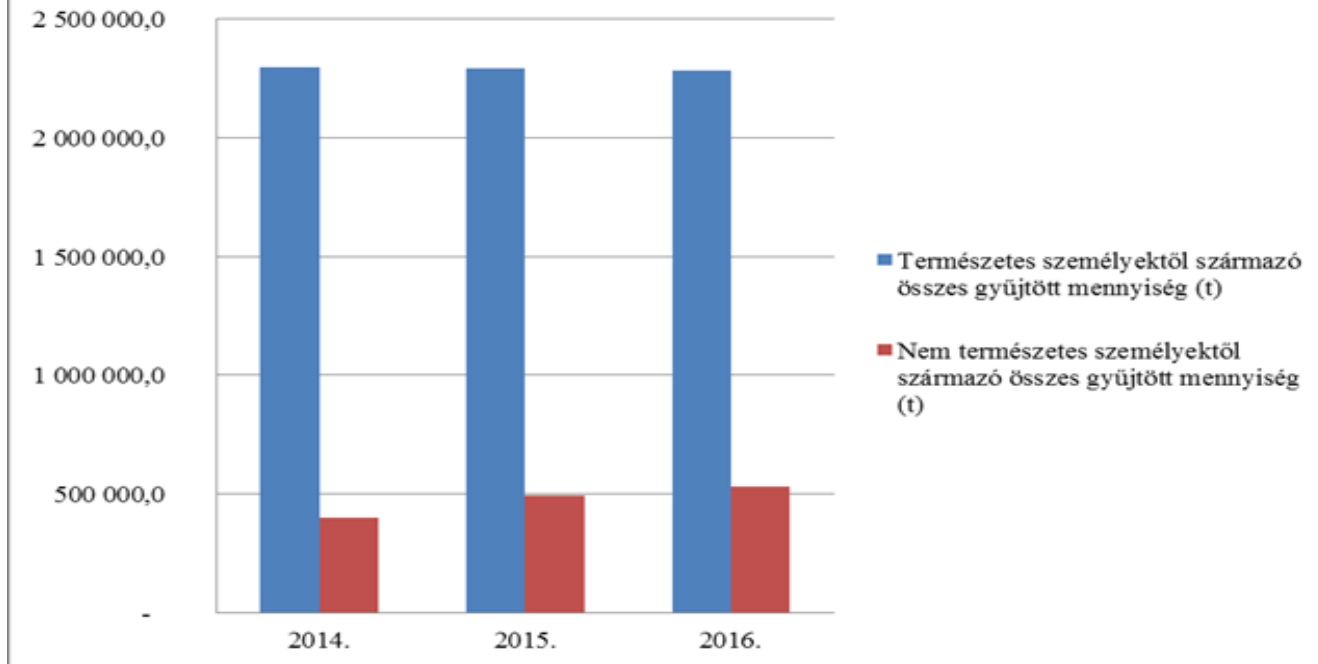
57%

■ Magas fokú eladósodottság

38%

43%

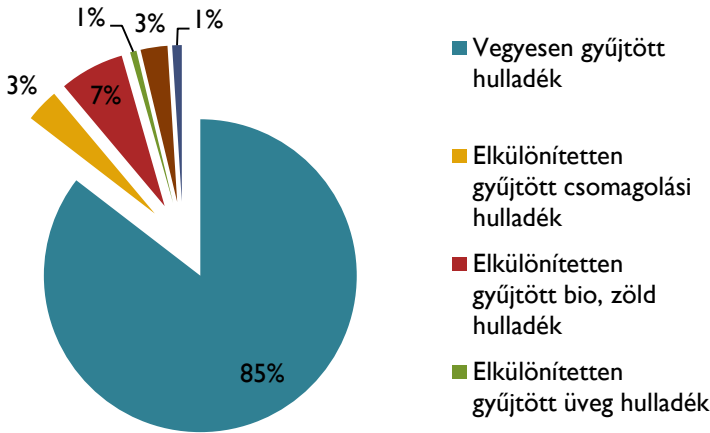
Hulladékmennyiség megoszlása ingatlanhasználók szerinti bontásban



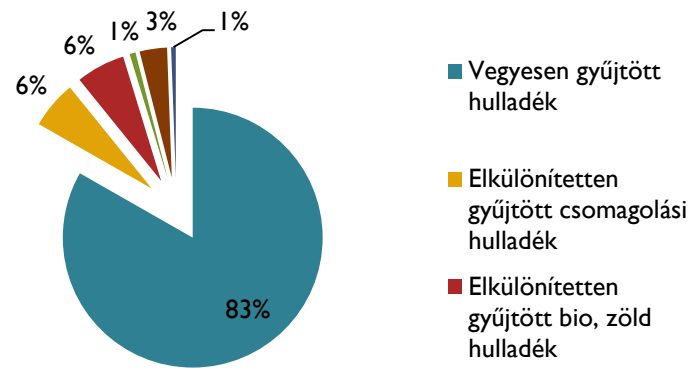
Év	Hulladékképződés helye szerint		
	Természetes személyektől származó mennyiség (t)	Nem természetes személyektől származó mennyiség (t)	Összes gyűjtött mennyiség (t)
2014. év	2 295 213	401 161	2 696 374
2015. év	2 290 844	493 925	2 784 769
2016. év	2 283 958	533 006	2 816 964



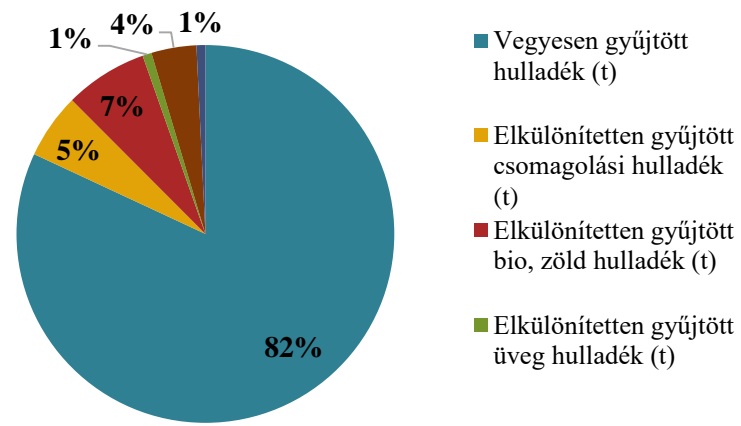
Hulladékmennyiség megoszlása 2014. évben



Hulladékmennyiség megoszlása 2015. évben

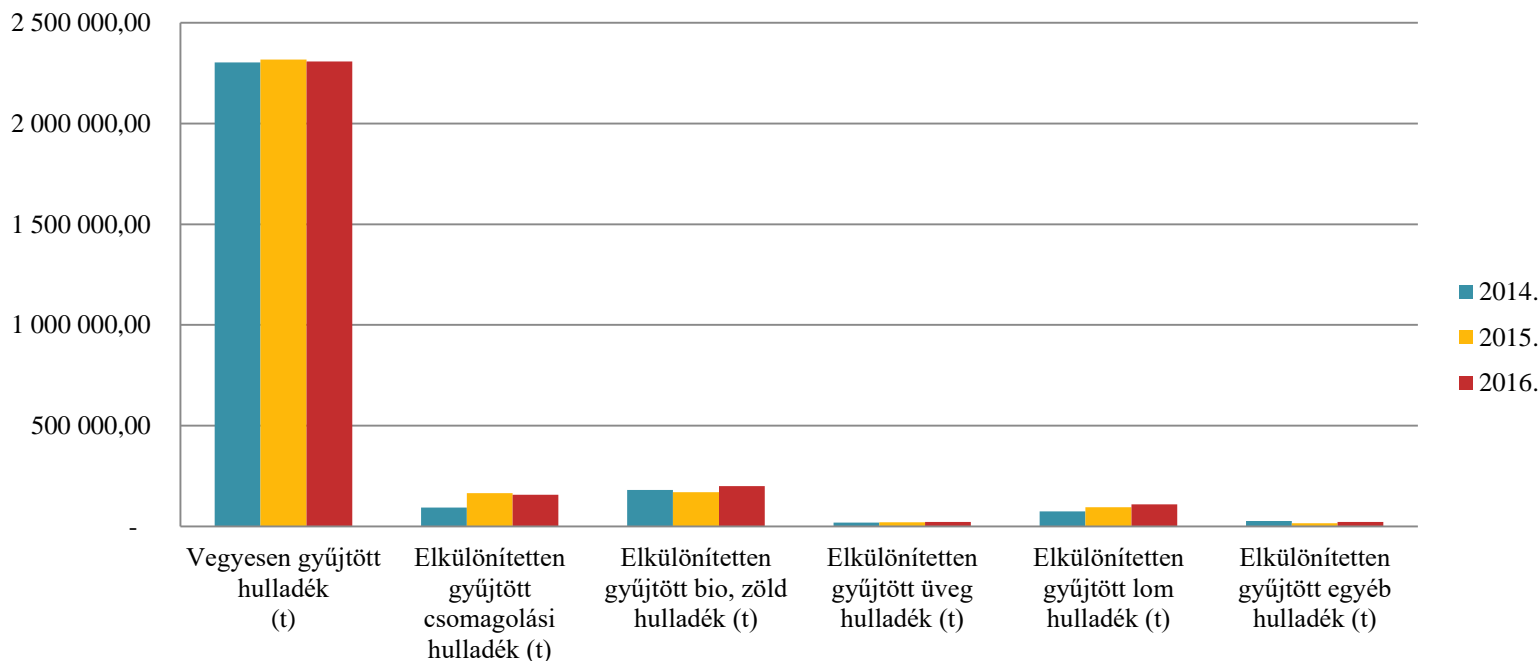


Hulladékmennyiség megoszlása 2016. évben





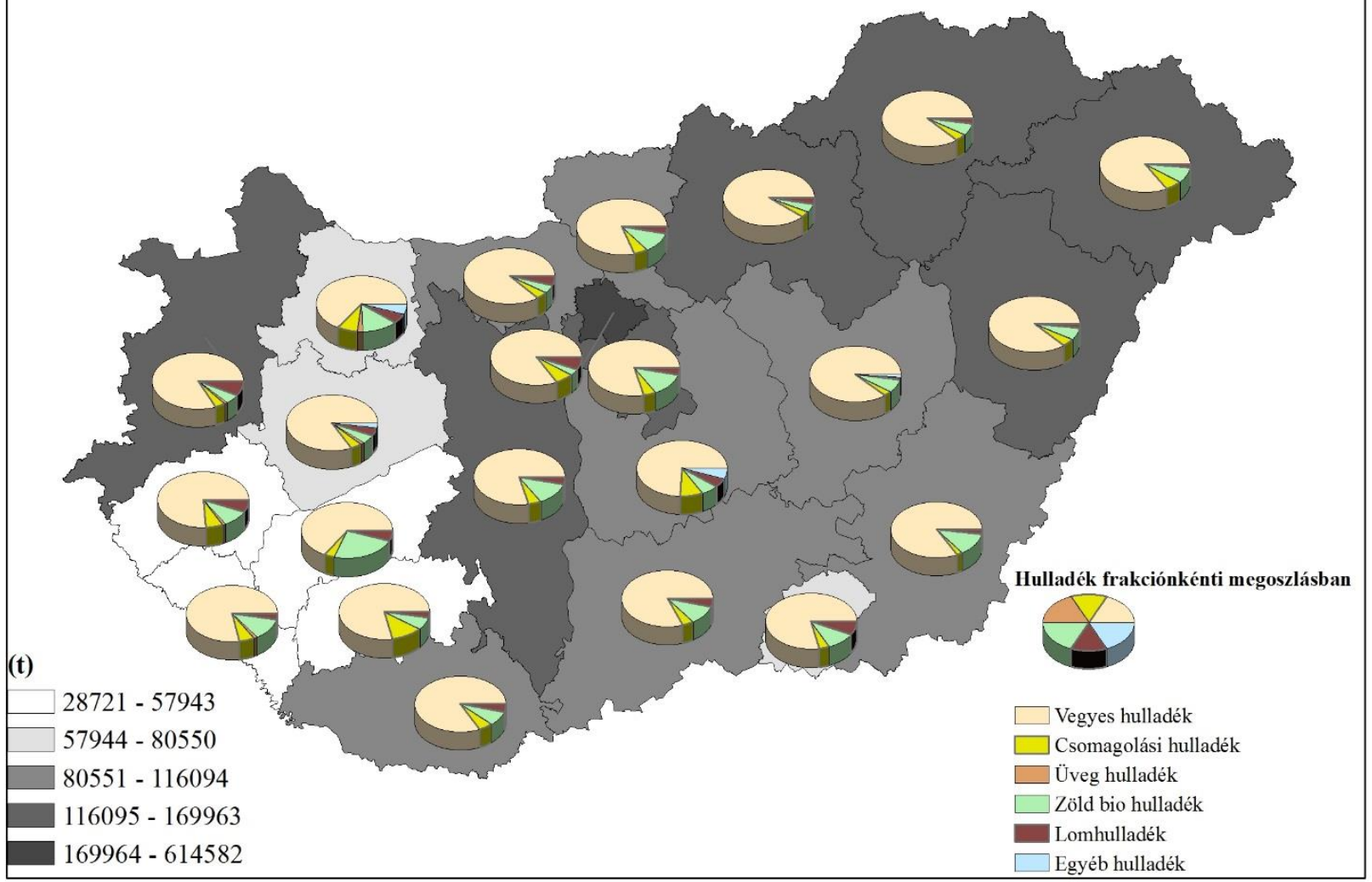
Települési hulladék mennyiségének megoszlása 2014 - 2016. években



Év	Gyűjtésre került hulladékmennyiségek hulladéktípusok szerint						Összes gyűjtött mennyiség (t)
	Vegyes hulladék (t)	Csomagolási hulladék (t)	Bio -és zöld hulladék (t)	Üveg hulladék (t)	Lom hulladék (t)	Egyéb hulladék (t)	
2014.	2 303 663	92 933	180 302	17 962	74 804	26 710	2 696 374
2015.	2 318 291	165 167	169 716	20 637	94 846	16 112	2 784 769
2016.	2 308 184	157 221	199 732	21 853	108 585	21 390	2 816 964



HULLADÉKMENNYISÉGEK MEGOSZLÁSA HGR* RÉGIÓK SZERINT 2016.

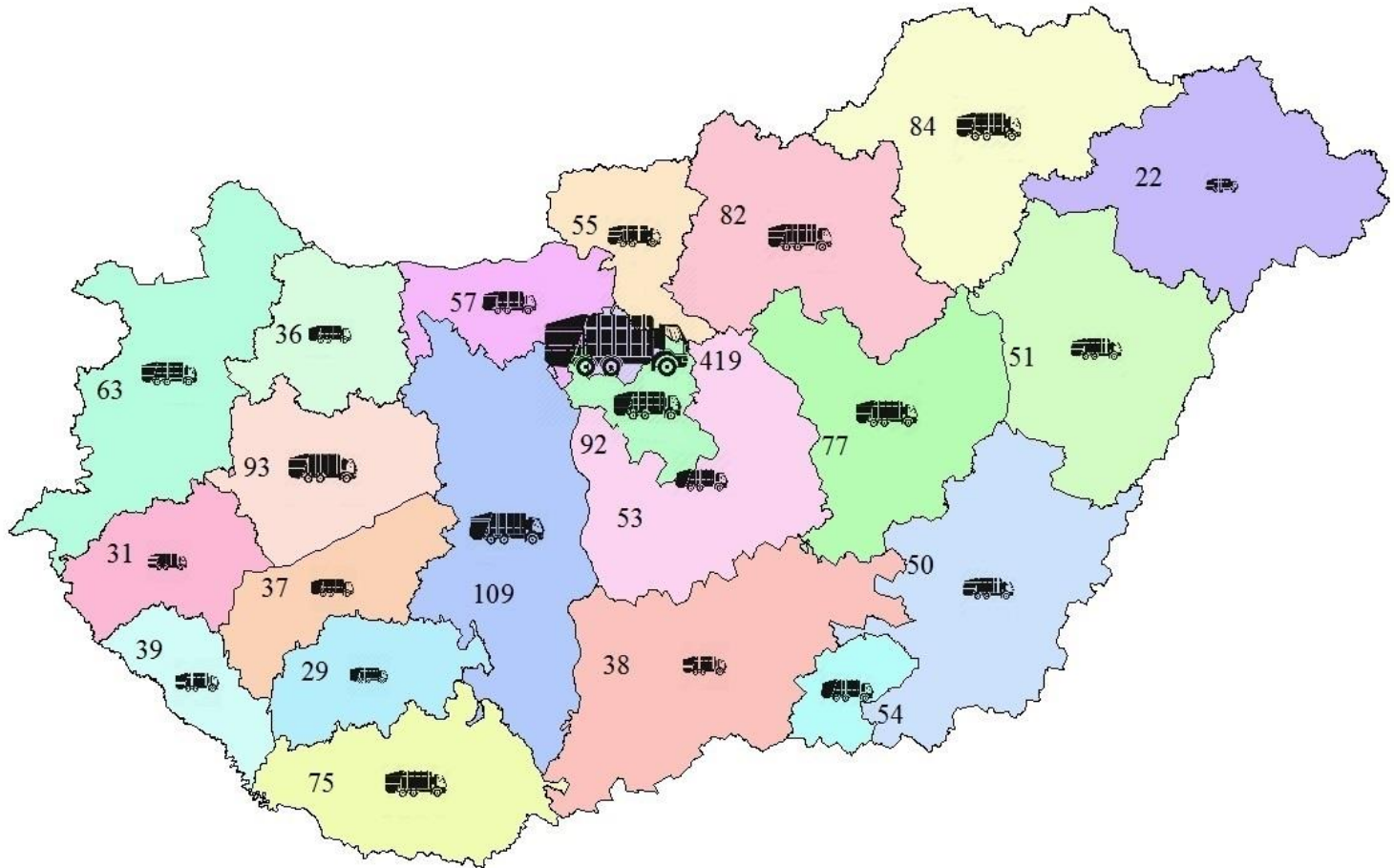




Év	Gyűjtési mód			Összes gyűjtött mennyiség (t)
	Házhoz menő gyűjtés (t)	Hulladékgyűjtő udvaron történő gyűjtés (t)	Hulladékgyűjtő pontokról történő gyűjtés (t)	
2014. év	2 586 202	46 589	63 583	2 696 374
2015. év	2 685 339	42 066	57 364	2 784 769
2016. év	2 695 707	63 791	57 466	2 816 964



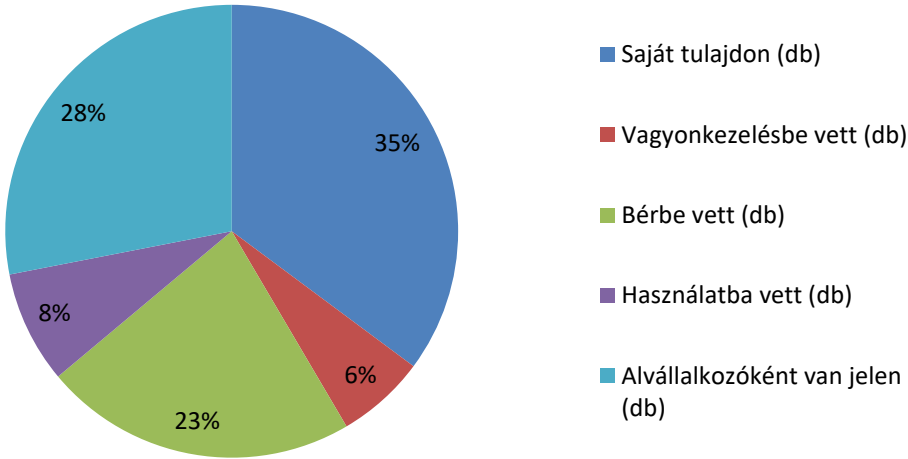
KÖZSZOLGÁLTATÁSBAN RÉSZTVEVŐ GYŰJTŐJÁRMŰVEK SZÁMA HGR* RÉGIÓK SZERINT 2016.





Hulladékgyűjtő gépjárművek tulajdonviszonya/darabszáma							Hulladékszállítás ban résztvevő összes gk a három év alapján
	Saját tulajdon (db)	Vagyonkezelésbe vett (db)	Bérbe vett (db)	Használatba vett (db)	Összesen (db)		
2014	879	45	424	62	1410	2056	
2015	737	133	489	95	1454	2056	
2016	723	131	460	165	1479	2056	

Hulladékgyűjtő gépjárművek tulajdoni megoszlása 2016 évben

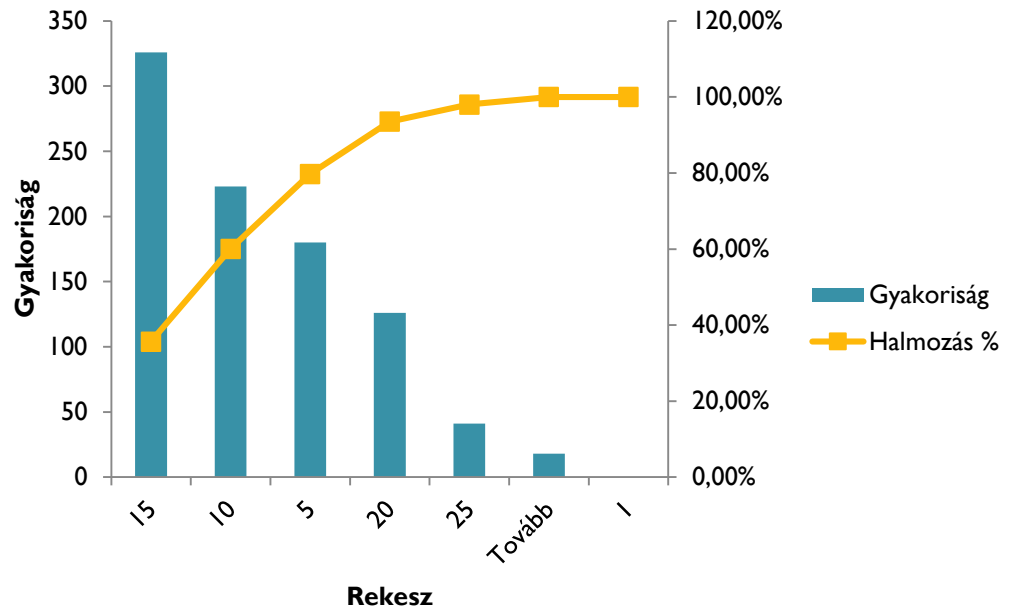




Gépjárművek életkora

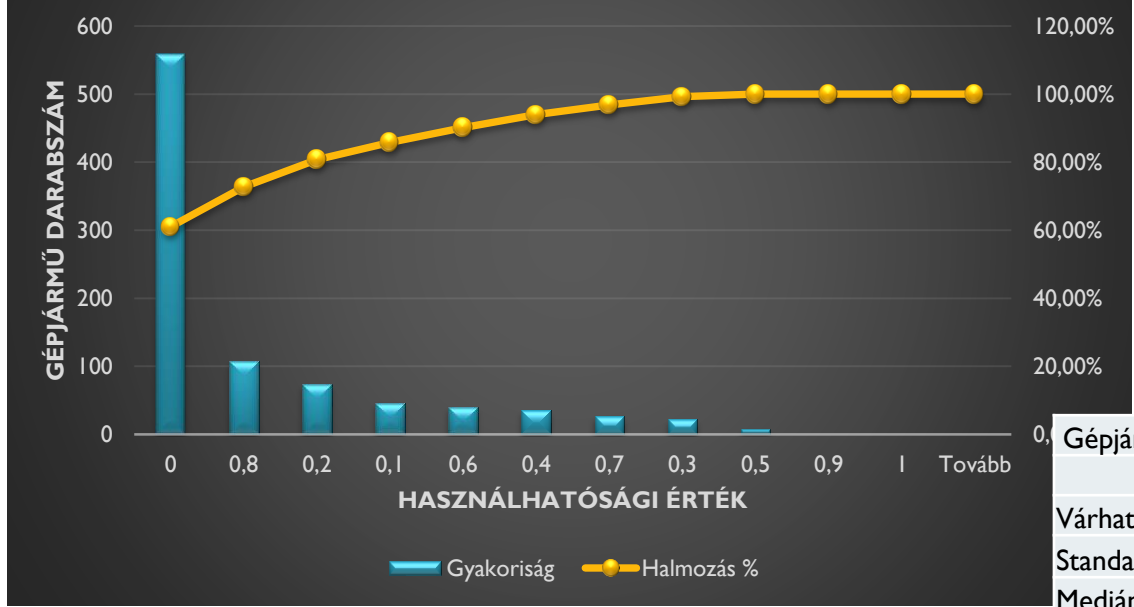
Várható érték	11,17833698
Standard hiba	0,198607016
Medián	11
Módusz	2
Szórás	6,004373276
Minta varianciája	36,05249844
Csúcosság	0,266409095
Ferdeség	0,428450333
Tartomány	33
Minimum	2
Maximum	35
Összeg	10217
Darabszám	914
Legnagyobb(I)	35
Legkisebb(I)	2
Konfidenciaszint(95,0%)	0,389779317

Gépjárművek életkora





Gépjárművek közgazdasági használhatósági értéke 2017



Gépjárművek közgazdasági használhatósági értéke

Várható érték	0,184026258
Standard hiba	0,009464284
Medián	0
Módusz	0
Szórás	0,286128333
Minta varianciája	0,081869423
Csúcsosság	0,061857584
Ferdeség	1,296775935
Tartomány	0,8
Minimum	0
Maximum	0,8
Összeg	168,2
Darabszám	914
Legnagyobb(1)	0,8
Legkisebb(1)	0
Konfidenciaszint(95,0%)	0,018574279

$$\text{Használati érték} = \frac{\text{Nettó érték}}{\text{Bruttó érték}}$$

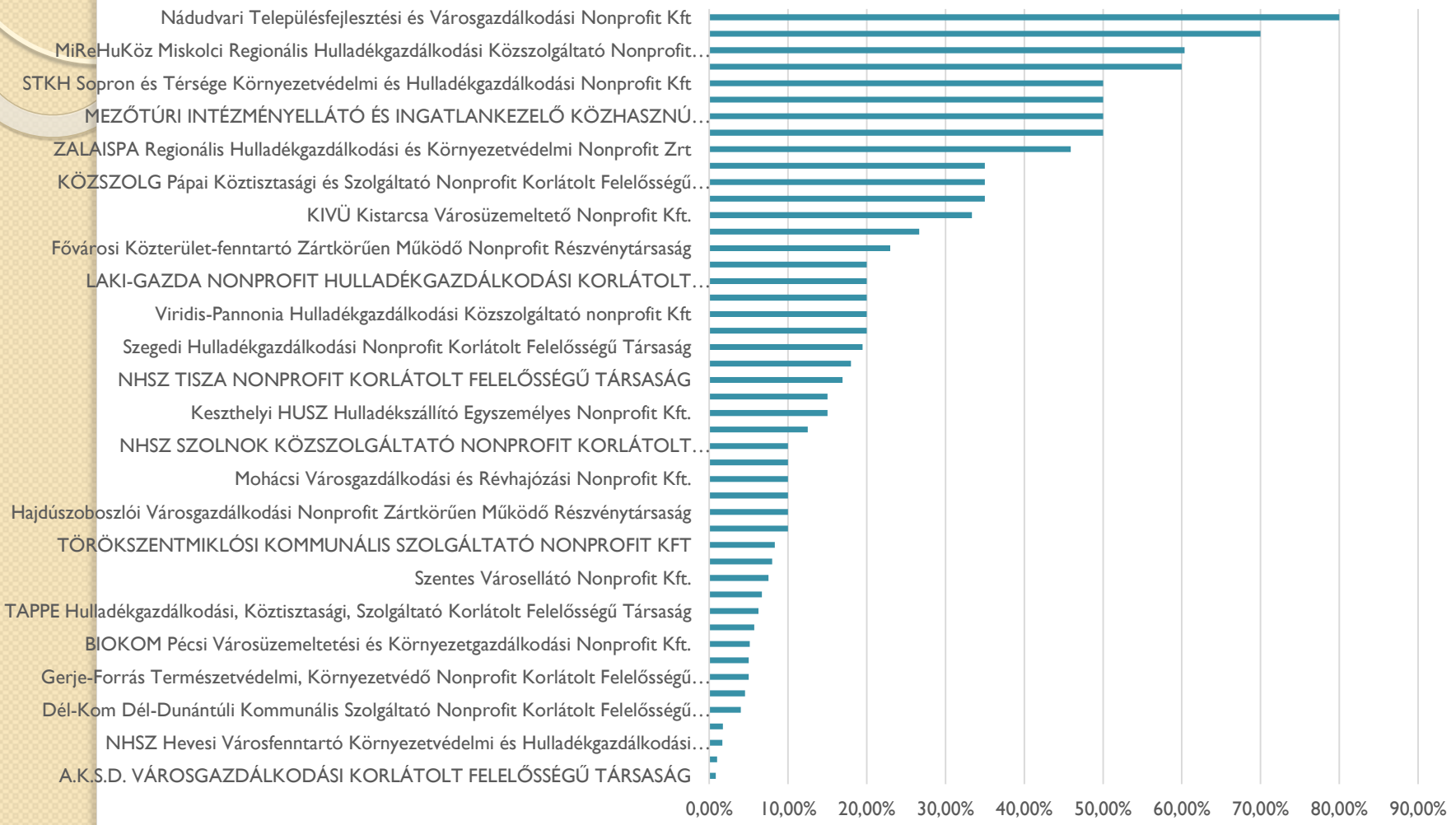
Gk. beszerzési érték meghatározása	
Darabszám	Gk_bruttó_érték

101

47 379 888,58



Hulladékszállító gépjárművek használati értéke szolgáltatónként





Átrakásra kerülő hulladék mennyiségek megoszlása

Átrakásra szállított hulladékmennyiség összesen	2014. évi mennyiség (t)	2015. évi mennyiség (t)	2016. évi mennyiség (t)
	420 539	450 101	554 943



Átrakás

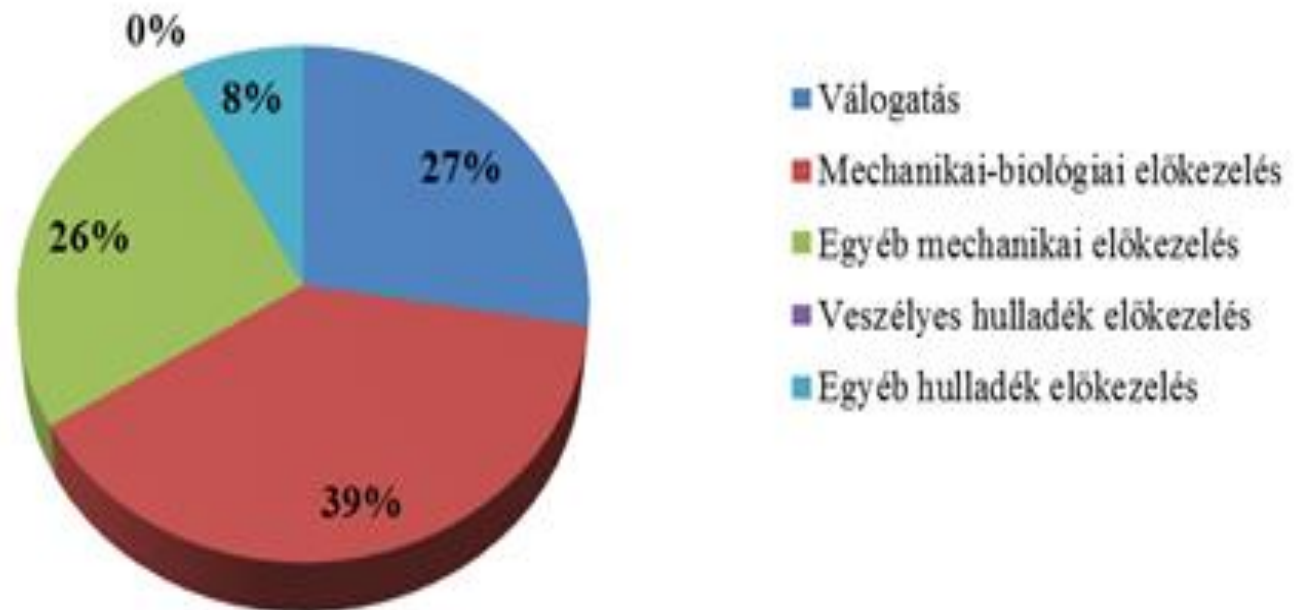
Átrakás fajlagos költsége Ft/tonna	
2014	1 575
2015	1 642
2016	1 526



Előkezelésre kerülő hulladék mennyiségek megoszlása

Előkezelés típusa	2014. évi mennyiség (t)	2015. évi mennyiség (t)	2016. évi mennyiség (t)
Válogatás	163 150	106 918	138 938
Mechanikai-biológiai előkezelés	229 980	313 728	585 611
Egyéb mechanikai előkezelés	155 000	217 161	263 614
Veszélyes hulladék előkezelés	27	46	718
Egyéb hulladék előkezelés	45 729	55 052	26 482
Előkezelés összesen	593 886	692 905,0	1 015 362

Előkezelésre kerülő hulladék mennyiségek megoszlása





Előkezelés

	Saját előkezelőbe kezelt hulladék	Előkezelőbe összesen beszállított hulladék
2014	276 386	543 788
2015	393 681	692 962
2016	687 397	1 015 362

fajlagos előkezelési költség (változó)	Kapacitás kihasználtsága
9 025	8,40%
10 643	23,70%
5 454	28,59%



ELŐKEZELŐ LÉTESÍTMÉNYEK TERÜLETI MEGOSZLÁSA 2016.



Válogató ek

• 1

MBH ek

□ 1

Egyéb mechanikai ek

○ 1

Egyéb előkezelő

☆ 1

Veszélyes hulladék ek

☀ 1



Ártalmatlanításra kerülő hulladék mennyiségek megoszlása

Hulladék típusa	2014. évi mennyiség (t)	2015. évi mennyiség (t)	2016. évi mennyiség (t)
Vegyes hulladék (lerakás)	1 694 550	1 598 020	1 499 250
Egyéb hulladékok ártalmatlanítása	122 595	124 899	150 789
Ártalmatlanított hulladékmennyiség összesen	1 817 145	1 722 919	1 650 039



Ártalmatlanítás fajlagos költsége

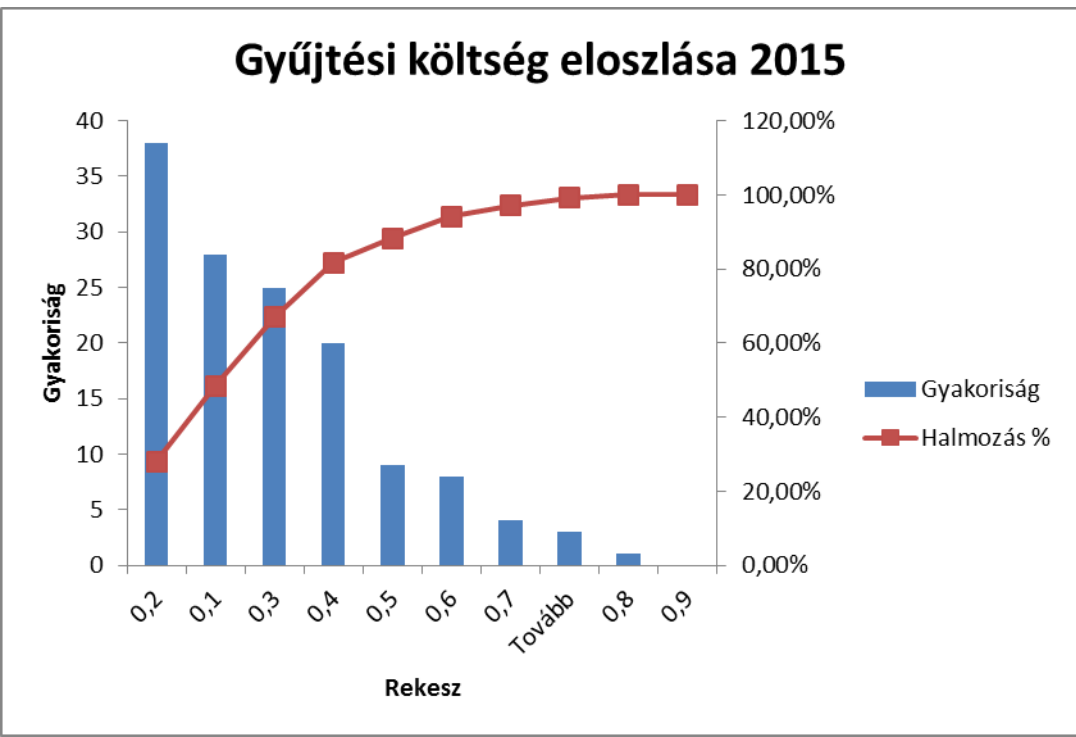
2014	3 233
2015	3 785
2016	4 871



Gyűjtés

Egy gyűjtésre és egy kg hulladékra eső kgt

Oszlop1	
Várható érték	0,258523256
Standard h	0,017508748
Medián	0,218410364
Módusz	#HIÁNYZIK
Szórás	0,204185339
Minta vari	0,041691653
Csúcosság	5,283231009
Ferdeség	1,820588174
Tartomány	1,279224972
Minimum	0,012964248
Maximum	1,29218922
Összeg	35,15916283
Darabszám	136
Legnagyobb	1,29218922
Legkisebb	0,012964248
Konfidenc	0,034626916



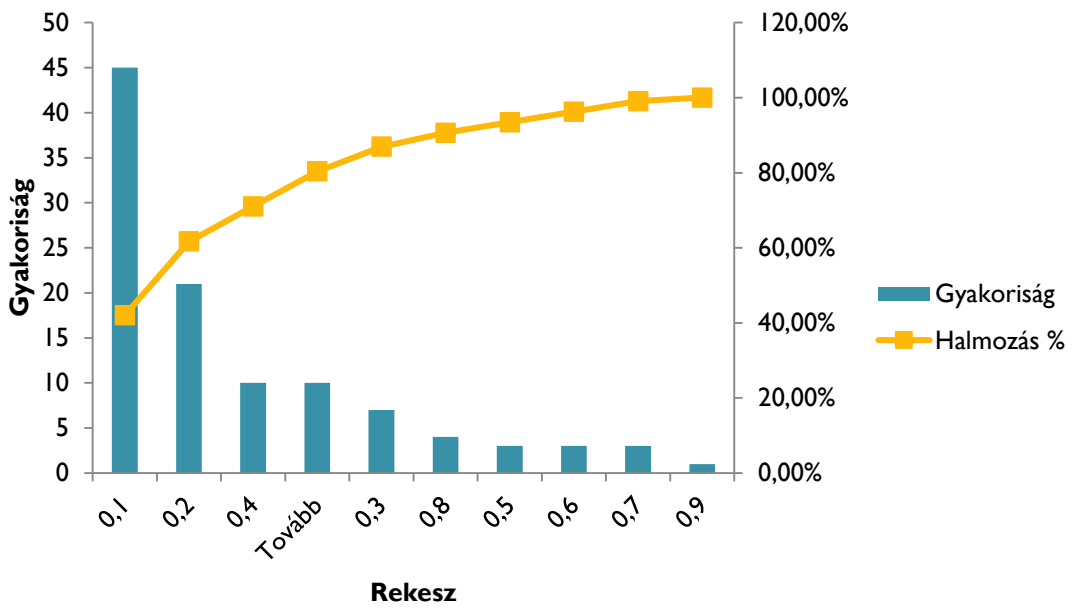


Gyűjtés

Egy gyűjtésre és egy kg hulladékra eső ktg

Oszlop I	
Várható érték	0,288351616
Standard hiba	0,03763291
Medián	0,122198353
Módusz	#HIÁNYZIK
Szórás	0,389277847
Minta	
varianciája	0,151537242
Csúcsosság	4,240788176
Ferdeség	2,063194697
Tartomány	1,850167504
Minimum	0,000294068
Maximum	1,850461571
Összeg	30,85362286
Darabszám	107
Legnagyobb(1)	1,850461571
Legkisebb(1)	0,000294068
Konfidenciaszint(95,0%)	0,074610904

Gyűjtési költség eloszlása 2016



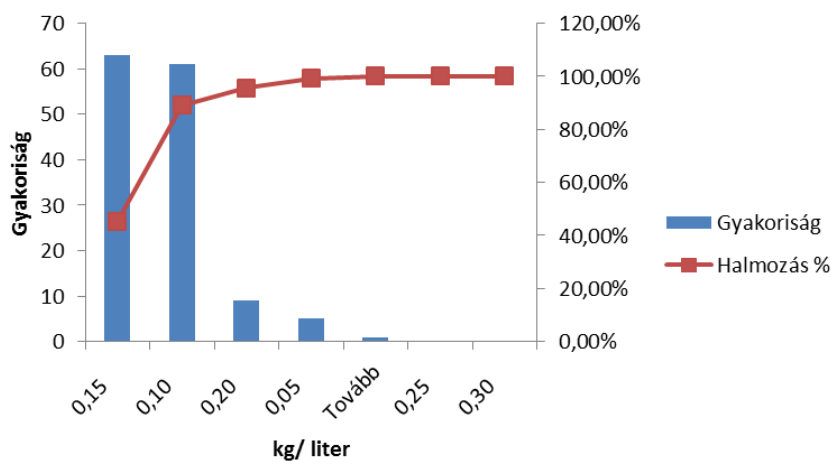


Edényzet vizsgálata

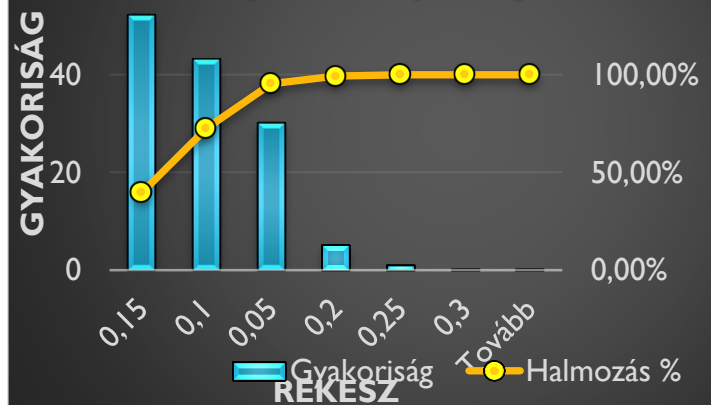
Oszlop1	
Várható érték	0,105357275
Standard hiba	0,003068763
Medián	0,103393924
Módusz	#HIÁNYZIK
Szórás	0,036180188
Minta varianciája	0,001309006
Csúcosság	7,325998723
Ferdeség	1,357694939
Tartomány	0,306628955
Minimum	0,006647943
Maximum	0,313276898

2016 év edény hulladék fajsúly eloszlása	
Várható érték	0,084994237
Standard hiba	0,004259812
Medián	0,097495048
Módusz	0
Szórás	0,048755778
Minta varianciája	0,002377126
Csúcosság	-0,294203855
Ferdeség	-0,415728387
Tartomány	0,21978022
Minimum	0
Maximum	0,21978022

Fajsúly eloszlása



Hulladékgyűjtő edények fajsúly eloszlása



REKESZ



Köszönöm a megtisztelő figyelmüket



Végh Szilárd
osztályvezető

Hulladékgazdálkodási Árszabályozási Osztály

Telefon: +36 1 459 7946

Fax: +36 1 459 7872

E-mail: vegpsz@mekh.hu

Magyar Energetikai és Közmű-szabályozási Hivatal

1054 Budapest, Bajcsy-Zsilinszky út 52.

Web: www.mekh.hu